

Réf. PITON

BLOUSON ZIPPE MULTIRISQUES BICOLORE

Descriptif Technique :

Blouson zippé Multirisques avec porte dosimètre et empiècements épaules
Intérieur du col contrasté rouge ou ton sur ton
Double surpiqûre aux empiècements épaules, aux emmanchures, aux poignets et bas de corps.
Bords-côtes corps et manches

Composition :

Tissu molleton – 350 g/m2
60% Modacrylique 38% Coton 2% Antistatique

Existe en marine/rouge ou Uni marine

Coloris disponibles :

- Marine / Rouge - Marine

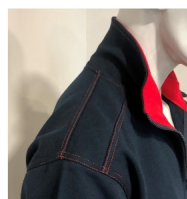


Tailles :

S - M - L - XL - XXL - 3XL



Blouson zippé Marine-rouge



empiècement
épaule



Réf. PITON

BLOUSON ZIPPE MULTIRISQUES BICOLORE



Réf. PITON**Normes certifiées :**

EN 61482-2 : 2020



APC 1

EN ISO 11612 : 2015



A1 A2 B1 C2 F2

NOMENCLATURE :

N°	Désignation du produit	Qte	Observations
1	Devant	1	60% Modacrylique 38% Coton 2% Antistatique
2	Dos	1	60% Modacrylique 38% Coton 2% Antistatique
3	Manches	2	60% Modacrylique 38% Coton 2% Antistatique
4	Col	1	60% Modacrylique 38% Coton 2% Antistatique
5	Fermeture à glissière avec curseur	1	Non feu
6	Passant porte dosimètre	2	60% Modacrylique 38% Coton 2% Antistatique
7	Fil à coudre	/	100% méta-aramide
8	Etiquette Composition/Entretien	1	Lavage à 40°maxi, Chlore interdit, Sèche-linge déconseillé, Repassage modéré un point, Pas de nettoyage à sec
9	Griffe	1	Par taille
10	Sachet plastique recyclable	1	individuel transparent

Étiquettes composition / Entretien :**Fiche technique de conformité :**Innocuité

L'article ne contient pas de substances à des taux tels qu'elles sont connues ou suspectées pour avoir des effets néfastes sur l'hygiène ou la santé de l'utilisateur dans les conditions prévisibles d'utilisation.

Instruction de stockage

L'article est livré sous sachet plastique recyclable et doit être stocké dans un endroit propre et sec à l'abri de la lumière directe.

Entretien

Pour préserver les coloris et la maille et prolonger la durée de vie du vêtement, veillez à bien respecter les consignes d'entretien indiquées sur la vignette.