

## TUNIQUE UNISEXE NEREA

Référence: 609600

Découvrez l'innovation et le confort avec notre blouse unisexe Nerea, un vêtement conçu pour se démarquer dans le milieu de la santé et au-delà. Cette veste à manches courtes présente un design unisexe avec une encolure en V et deux poches plaquées sur le devant, offrant fonctionnalité et style.

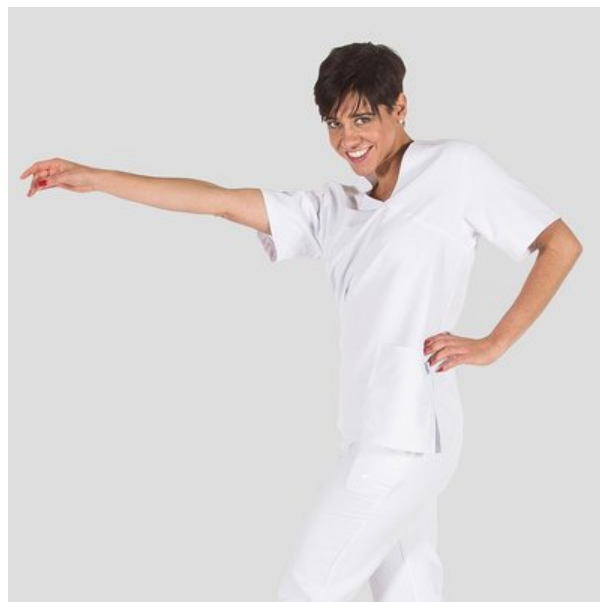
Fabriquée en 100% Polyester MICROFIBRE, un tissu avancé aux propriétés antibactériennes, hautement respirant et résistant aux éclaboussures d'eau de Javel. Ce chemisier est lavable à 90°, sèche rapidement, ne se repasse pas et repousse les cheveux et les poils d'animaux.

La conception semi-ajustée avec des fentes latérales assure le confort pendant les longues journées de travail. Idéale comme uniforme pour les professionnels de la santé, notamment les infirmières et les médecins, et pour divers environnements tels que les hôpitaux, les cliniques, les pharmacies ou les vétérinaires.

Découvrez la qualité et la polyvalence dans les moindres détails avec notre blouse Nerea.

Trouvez votre uniforme de soins de santé parfait et démarquez-vous dans votre environnement de travail !

MICROFIBER 100% PES - 148 gr/m<sup>2</sup>



### Couleurs disponibles



### Tailles disponibles

XSS XS S M L XL XXL YL 2YL 3YL 4YL 5YL 6YL

### Guide des tailles

MESURE (cm)	XSS	XS	S	M	L	XL	XXL	YL	2YL	3YL	4YL	5YL	6YL
BUSTE	47	51	55	59	63	67	71	75	79	83	87	91	95
TAILLE	44	48	52	56	60	64	68	72	76	80	84	88	92
HANCHE	47	51	55	59	63	67	71	75	79	83	87	91	95
LONGUEUR DU DOS	69,5	71	72,5	74	75,5	77	78,5	80	81,5	83	84,5	86	87,5
LONGUEUR DES MANCHES	23	24	25	26	27	28	29	30	31	32	33	34	35
ÉPAULE CONTRE ÉPAULE	40,5	42,5	44,5	46,5	48,5	50,5	52,5	54,5	56,5	58,5	60,5	62,5	64,5

---

## Esquisse et caractéristiques

- Vêtement UNISEXE.
- 2 poches superposées avant.
- Ouvertures latérales.
- Longueur approx. : 74 cm.
- Vêtement H2 : semi-ajusté.

