

PANTACOURT FEMME X.LINEN

Référence: 700051

Ce pantalon court présente une jambe courte confortable et à la mode. Les boutons à l'ourlet ajoutent une touche de style et de polyvalence au vêtement.

Doté de poches latérales, ce pantalon offre de la place pour transporter vos outils et ustensiles essentiels, facilitant ainsi votre journée de travail.

Doté d'une ceinture élastiquée sur les côtés et à l'arrière, ce pantalon épouse votre silhouette confortablement et sans restriction, vous permettant de vous déplacer avec aisance tout au long de la journée.

Fabriqué en tissu X.Linen, ce pantalon offre l'aspect du lin, mais avec la durabilité et le confort d'un tissu moderne. Appréciez l'élégance sans sacrifier la fonctionnalité.

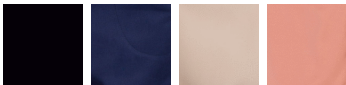
Idéal comme uniforme dans les salons de coiffure, les instituts de beauté, les spas ou le commerce de détail.

Ensemble de chemisiers référence 600027.

X.LINEN 65% PES 30% VI 5% EA - 195 gr/m²



Couleurs disponibles



Tailles disponibles

XS S M L XL XXL

Guide des tailles

| MESURE (cm) | XS | S | M | L | XL | XXL |
|---------------------|------|------|------|------|------|------|
| TAILLE NON ÉTIRÉE | 33 | 36 | 39 | 42 | 45 | 48,5 |
| TAILLE ÉTIRÉE | 43 | 47 | 51 | 55 | 59 | 64 |
| HAUTEUR DES HANCHES | 19 | 20 | 21 | 22 | 23 | 24 |
| HANCHE | 48 | 52 | 56 | 60 | 64 | 69 |
| LONGUEUR CÔTÉ | 84 | 85 | 86 | 87 | 88 | 89 |
| LARGEUR DE BAS | 16,8 | 17,5 | 18,2 | 18,9 | 19,6 | 20,3 |

Esquisse et caractéristiques

- Taille élastiquée sur les côtés et au dos.
- 2 poches latérales.
- Bouton décoratif argenté.
- Pantalon court.
- Longueur approximative : 94cm.
- M1 : coupe étroite.

