

Steel Cargo Pant



carhartt

Pantalon Cargo Ripstop® Cordura stretch

105072



Zip YKK® de qualité supérieure

Résistance grâce à l'armature de la toile Ripstop® renforcée

Empiècement résistant Cordura® stretch

Poches cargos articulées et fonctionnelles à rabats

Emplacements Cordura® stretch pour genouillères avec chargement par le haut

Bas des jambes renforcés



YKK

CORDURA

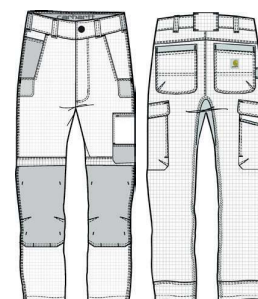
RIPSTOP



346 g/m²

217 BLK

217 - TARMAC
BLK - BLACK



STEEL CARGO PANT 105072

		Tailles						
		30	32	34	36	38	40	42
Longueurs	32	•	•	•	•	•	•	•
	34		•	•	•	•		

carhartt

Description : Pantalon de travail stretch, coupe optimisée pour un confort optimal · Hauteur de taille normale · Bandeau souple au niveau de la taille pour plus de confort · Empiècement d'aisance Cordura® stretch à l'entrejambe · Emplacements genouillères Cordura® stretch · Genoux articulés pour une meilleure liberté de mouvement · 2 grandes poches avant dont le bas est renforcé stretch Cordura® · 2 grandes poches cargo articulées avec rabat et fermeture boutons-pressions · Boucle marteau côté droit stretch Cordura® · Coutures principales triples · Zip YKK® · Etiquette Carhartt® cousue sur la poche arrière droite.

Composition : Toile 73% coton, 24% nylon Cordura®, 3% Spandex-élasthane, renforcée Ripstop®.