

NOUVEAUTÉS

LILOU

Réf: LILOUTFSM

TUNIQUE FEMME SM

Tissu chaîne et trame
Polyester stretch 170g/m²

- Encolure V
- Manches courtes papillon
- Découpes côtés devant et dos
- Fermeture devant par grippers cachés
- Empiècement taille avec poches basses invisibles
- Fentes côtés
- Longueur 75 cm
- Taille 0 à 6

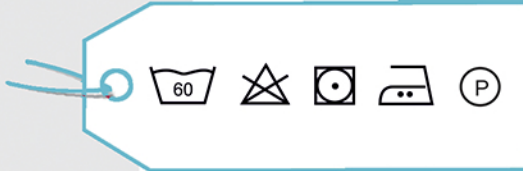


Noir



	0	1	2	3	4	5	6	
A	77/85	85/93	93/101	101/112	112/123	123/134	134/145	Tailles
B	63/71	71/79	79/87	87/98	98/110	110/122	122/134	
D	87/95	95/103	103/111	111/122	122/133	133/144	144/155	

Entretien



Encolure en V



Manches papillon



Poches invisible dans l'empiècement



Bracelet Hasson

Les +

Vêtement de travail au look moderne et esthétique

Détails féminins et raffinés

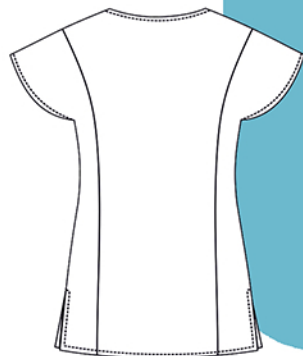
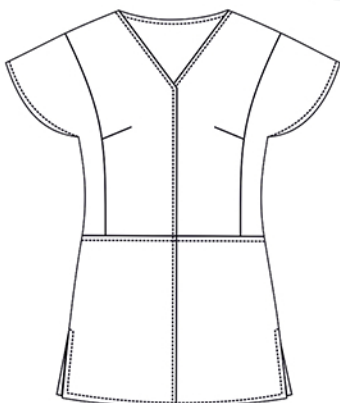
Matière douce et respirante

Sensation de fraîcheur, transfert

d'humidité, résistant

Poids léger

Facile d'entretien



Marques & modèles déposés

molinel
HASSON