

# HASSON

## BLOUSE FEMME MT réf JOSY 100% COTON



**Qualité** : 100% Coton 200g/m<sup>2</sup>

**Style** : 1 poche poitrine plaquée  
2 poches basses plaquées  
Manches transformables  
Ceinture amovible  
Fermeture centrale par 6 grippers  
Longueur 110 cm  
Disponible de la taille 0 à 6



	0	1	2	3	4	5	6
<b>A</b>	76/84	84/92	92/100	100/108	108/116	116/124	124/132
<b>B</b>	56/64	64/72	72/80	80/88	88/96	96/104	104/112

**COUSAGE**



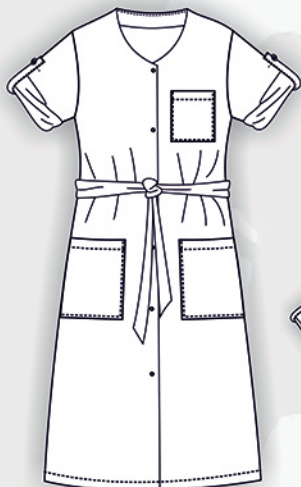
Sous sachet à l'unité  
Poids à la pièce : 0,410kg  
Taille carton : 60x40x26 cm

1

Code Entretien (lavage domestique)



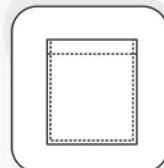
WHITE ONLY



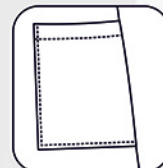
### FOCUS DETAILS



Encolure en V



Poche poitrine avec parement contrasté



Poche basses



Ceinture



Manche transformable avec patte de relevage



Hauteur milieu dos 105 cm

