

**NOUVEAUTÉS**

**ALEXIA**

Réf: ALEXIATFMC

**TUNIQUE FEMME MC**

Tissu chaîne et trame

50% polyester/50% coton/180g/m<sup>2</sup>

- Col tailleur bordé d'un passepoil contrasté
- Fermeture devant par grippers cachés
- Manches courtes, raglan dos, fente au bas et passepoil contrasté
- Découpes princesse devant et couture milieu dos
- 2 poches basses sous rabats bordés d'un passepoil contrasté
- Fentes côtés
- Longueur 75 cm
- Taille 0 à 6



Navy/  
Beige



Gris bitume/  
Noir



Beige/  
Navy



	0	1	2	3	4	5	6	Tailles
A	77/85	85/93	93/101	101/112	112/123	123/134	134/145	
B	63/71	71/79	79/87	87/98	98/110	110/122	122/134	
D	87/95	95/103	103/111	111/122	122/133	133/144	144/155	

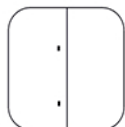
Entretien



Bracelet Hasson



Col tailleur bordé d'un passepoil contrasté



Fermeture devant par grippers cachés



Manches courtes fente bas de manche passepoil contrasté



Poches basses sous rabats bordés d'un passepoil contrasté



Manches semi raglan dos

Les +

Vêtement de travail au look moderne et esthétique

Détails féminins et raffinés

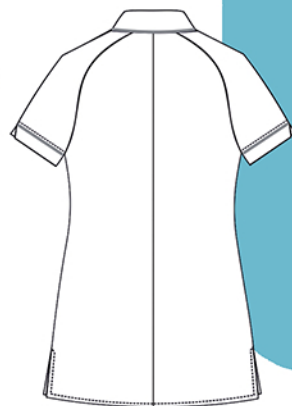
Poids léger

Poches anti-chute d'objets

Association coloristique tendance

Existe aussi en version Homme

Facile d'entretien



Marques & modèles déposés

**molinel**  
HASSON

Document non contractuel, sous réserves d'erreurs ou d'omissions, réserve de modifications: dans le but d'améliorer ses modèles, MOLINEL se réserve le droit de modifier sans préavis. Les éléments techniques sont donnés à titre indicatif et ne peuvent être opposables. Toute reproduction totale ou partielle est interdite. Tous droits réservés MOLINEL.