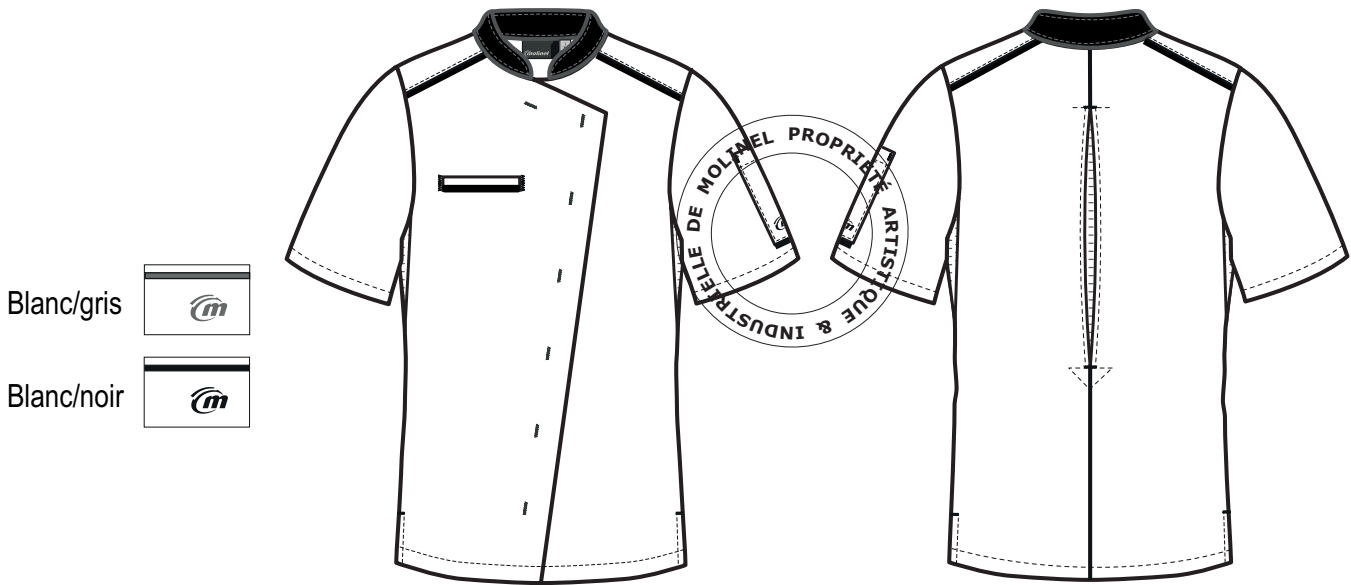


**Veste f. mc NEOSPIRIT - 0666**

Marques et modèles déposés



Blanc/gris



Blanc/noir


**REFERENCES ET TAILLES**

- 0666 3641 026 Blanc/gris
- 0666 3641 279 Blanc/noir

**Tailles : 00 à 6**
**DESCRIPTIF**

- Col officier contrasté.
- Empiècements épaules devant et dos.
- Manches courtes montées.
- 1 poche stylo plaquée sur manche gauche.
- Empiècements sous bras en maille respirante.
- 1 poche poitrine droite passepoilée.
- Ouverture devant inclinée fermée par 7 pressions cachées.
- Soufflet dos en maille respirante.
- Fentes côtés.
- Passepoil contrastant : sous empiècements épaules devant et dos, bas de poche stylo, poche poitrine passepoilée.

**TISSUS**

- **Tissu principal** : Serge 65% polyester, 35% coton, 195 gr/m<sup>2</sup>, coloris blanc.
- **Tissu contrastant** : Serge 65% polyester, 35% coton, 215 gr/m<sup>2</sup>, coloris gris. (Ref 0666 3641 026)
- **Tissu contrastant** : Serge 65% polyester, 35% coton, 195 gr/m<sup>2</sup>, coloris noir. (Ref 0666 3641 279)
- **Maille** : double face alvéolée antibactérien : 100% polyester, 160 gr/m<sup>2</sup>, coloris blanc.

**MARQUAGES**

Broderie «M» sur poche stylo manche gauche.

**ENTRETIEN**


Visa Marketing:

