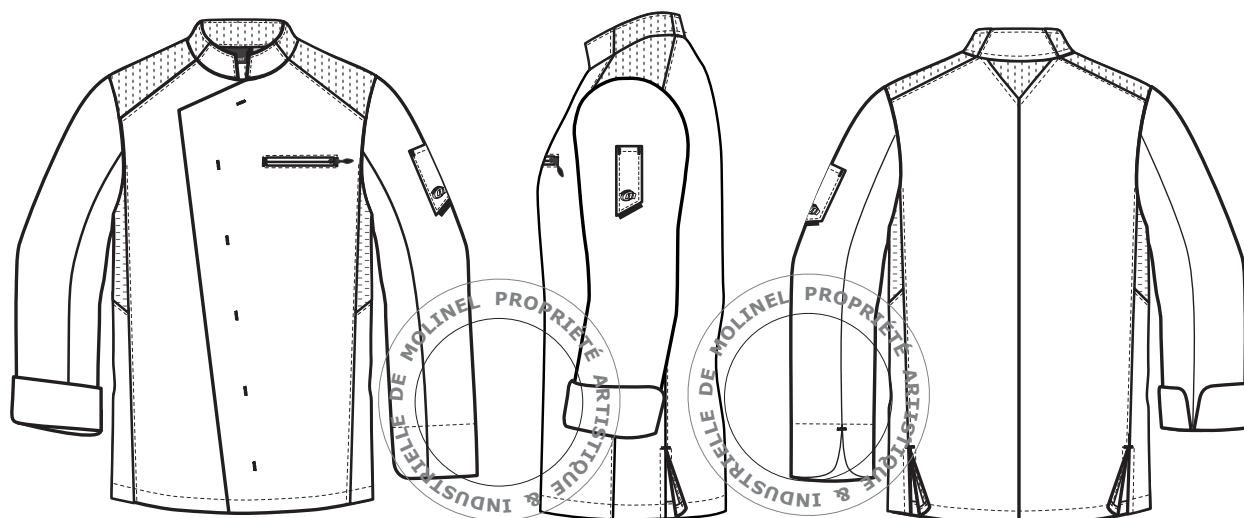


Veste h ml JAKLAB - 0673

Marques et modèles déposés


REFERENCES ET TAILLES
- 0673 4112 001 Blanc
Tailles 0 à 6
DESRIPTIF

- Col droit avec empiècement en maille de chaque côtés.
- Manches longues.
- Empiècement en maille au niveau des épaules.
- 1 poche poitrine passepoilée avec glissière noir.
- 1 poche crayon plaquée sur manche gauche avec un biais noir dans le bas.
- Boutonnage décalé par 7 pressions cachées.
- Empiècement dessous de bras en maille.
- Empiècement en maille en forme de triangle sur le haut du dos.
- Découpes au dos finis par des fentes dans le bas.

TISSUS

Tissu principal : Sergé, 65% polyester, 35% coton stretch mécanique, 200 gr/m², coloris blanc.
 Tissu dessous de bras : Maille alvéolé, thermorégulatrice, 100% polyester, 160 gr/m², coloris blanc.
 Tissu empiècement col, épaules et triangle : Maille piquée, thermorégulatrice, 55% coton, 45% polyester, 185 gr/m², coloris blanc.

MARQUAGES

Broderie «M» sur le bas de la poche crayon manche gauche, coloris blanc.

ENTRETIEN


Visa Marketing: