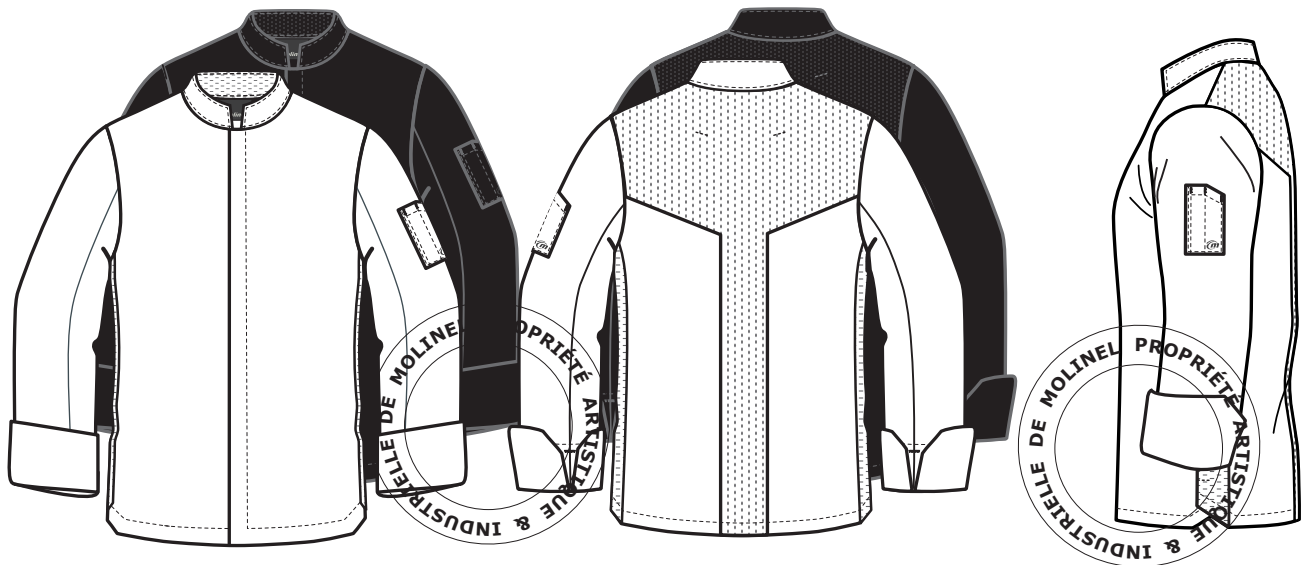


Veste h. ml ZEF - 0513

Marques et modèles déposés



Document non contractuel, sous réserve d'erreurs ou d'omissions. Réserve de modifications : dans le but d'améliorer ses modèles, MOLINEL se réserve le droit de les modifier sans préavis. Les éléments techniques sont donnés à titre indicatif et ne peuvent être opposables. Toute reproduction totale ou partielle interdite. Tous droits réservés MOLINEL.

REFERENCES ET TAILLES

- **0513 4112 001 Blanc**
- **0513 2662 279 Noir**

Tailles : 0/XS à 6/3XL

DESCRIPTIF

- Col officier bords droits, intérieur en maille. Maille renforcée par une triplure.
- Manches longues montées, poignet mousquetaire.
- 1 poche crayon plaquée sur manche gauche, double compartiment.
- Découpes en maille piquée sur les côtés terminées par 1 fente.
- Ouverture milieu devant par 6 pressions cachées.
- Découpe géométrique dans le dos en maille alvéolée.
- 1/2 lune en tissu encolure dos.
- Article piqué fil blanc (ref 0513 4112 001) et fil noir (ref 0513 2662 279).

TISSUS

Référence : **0513 4112 001 blanc.**

- **Tissu principal** : Serge 65% polyester, 35% coton, 200 gr/m², coloris blanc.
- **Maille 1** : double face alvéolée antibactérien : 100% polyester, 160 gr/m², coloris blanc.
- **Maille 2** : piquée double face : 55% coton, 45% Natura® polyester, 185 gr/m², coloris blanc.

Référence : **0513 2662 279 noir.**

- **Tissu principal** : Serge 49% coton, 49% polyester, 2% élasthanne, 200 gr/m², coloris noir.
- **Maille 1** : double face alvéolée antibactérien : 100% polyester, 160 gr/m², coloris noir.
- **Maille 2** : piquée double face : 55% coton, 45% Natura® polyester, 185 gr/m², coloris noir.

MARQUAGES

Broderie «M» gris anthracite sur poche stylo manche gauche.

ENTRETIEN



Visa Marketing:

