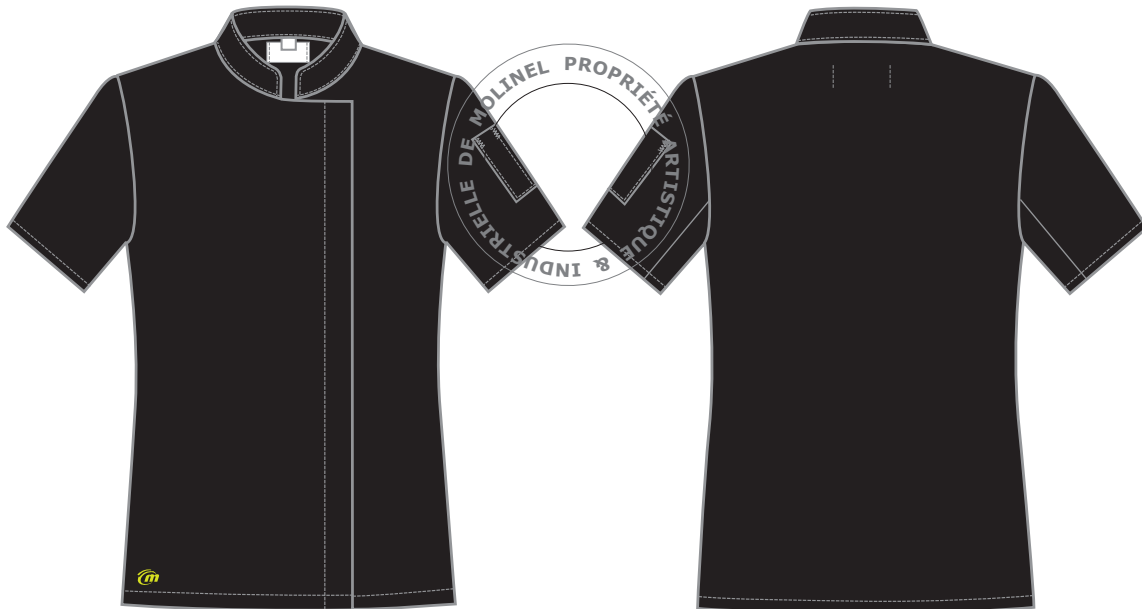


## Veste cuisine Femme mc «BAMA» 3577

Marques et modèles déposés



Document non contractuel, sous réserves d'erreurs ou d'omissions. Réserve de modifications - dans le but d'améliorer ses modèles, MOLINEL se réserve le droit de les modifier sans préavis. Les éléments techniques sont donnés à titre indicatif et ne peuvent être opposables. Toute reproduction totale ou partielle interdite. Tous droits réservés MOLINEL.

### REFERENCES ET TAILLES

**3577.3281.279**

**Taille : 00 à 6**

### DESCRIPTIF

- manches courtes montées.
- col officier.
- 6 boutons pressions cachés.
- 1 poche stylo sur la manche gauche au porter.
- marquage au bas devant droit.

### TISSUS

Tissu principal : Sergé 2/1 Polyester 65%, Coton 35%, 210grm<sup>2</sup>; coloris : Noir.

### MARQUAGE

Broderie «M» sur le devant droit, coloris : Anis.

### ENTRETIEN



Visa Marketing: