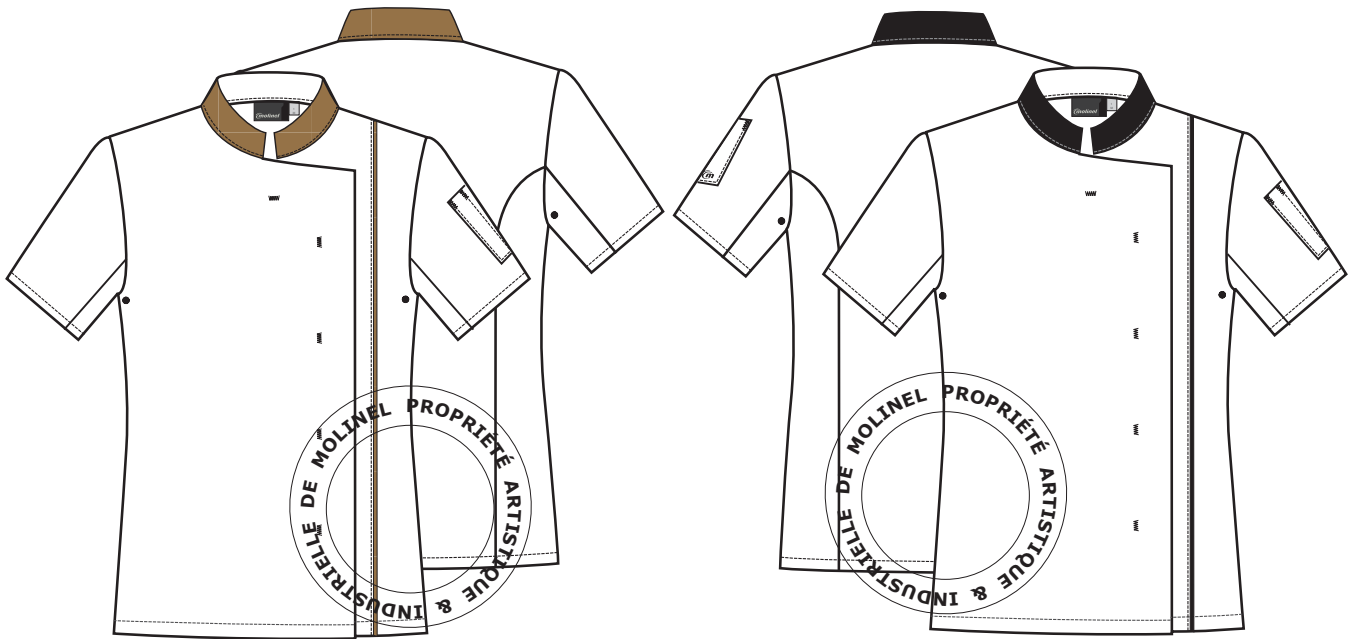


## Veste cuisine Femme mc «AJIK» 2996

Marques et modèles déposés



Document non contractuel, sous réserves d'erreurs ou d'omissions. Réserve de modifications : dans le but d'améliorer ses modèles, MOLINEL se réserve le droit de les modifier sans préavis. Les éléments techniques sont donnés à titre indicatif et ne peuvent être opposés. Toute reproduction totale ou partielle interdite. Tous droits réservés MOLINEL.

### REFERENCES ET TAILLES

- 2996 3601 247 Col et passepoil guess brown
- 2996 3601 279 Col et passepoil noirs

Tailles : 00 à 6

### DESCRIPTIF

- Col officier contrastant.
- Découpe princesse dos.
- Liseré vertical contrastant côté gauche.
- Manches courtes.
- 1 poche stylo plaquée sur manche gauche.
- Oeillets d'aération sous bras.
- Fermeture par 6 pressions non apparentes.

### TISSUS

**Tissu principal** : Sergé 2/1 polyester 65%, coton 35%, 210g/m<sup>2</sup>; coloris blanc.

**Tissu contrastant** : Sergé 2/1 polyester 65%, coton 35%, 245g/m<sup>2</sup>; coloris guess brown ou noir.

### MARQUAGE

Broderie «M» sur bas de poche crayon au dos, coloris guess brown sur modèle 2996 3601 247 et coloris noir sur modèle 2996 3601 279.

### ENTRETIEN



Visa Marketing: