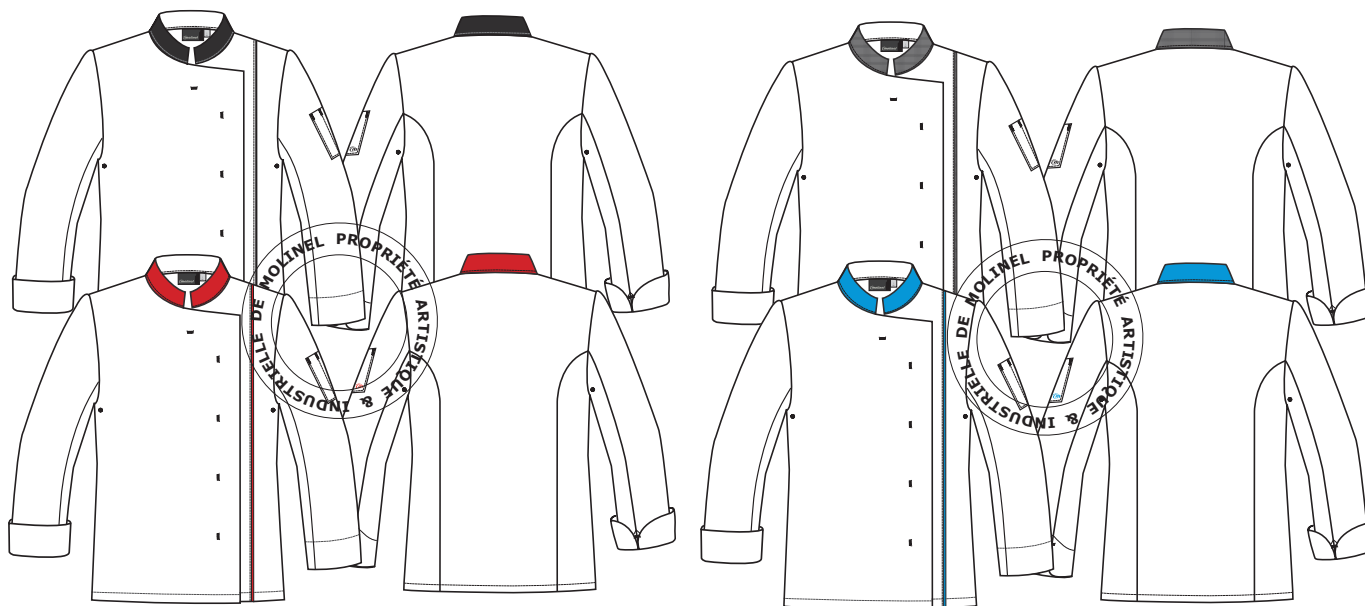


Veste cuisine Femme ml «AJIK» 2991

Marques et modèles déposés



Document non contractuel, sous réserves d'erreurs ou d'omissions. Réserve de modifications - dans le but d'améliorer ses modèles, MOLINEL se réserve le droit de les modifier sans préavis. Les éléments techniques sont donnés à titre indicatif et ne peuvent être opposables. Toute reproduction totale ou partielle interdite. Tous droits réservés MOLINEL.

REFERENCES ET TAILLES

- 2991 3601 279 Col et liseré noirs
- 2991 3601 116 Col et liseré rouges
- 2991 3601 488 Col et liseré pointillés
- 2991 3601 168 Col et liseré blade blue

Tailles : 00 à 6

DESSCRIPTIF

- Veste avec dessus col contrastant.
- Liseré vertical en tissu contrastant sur le côté gauche au porter.
- 1 poche stylo plaquée sur la manche gauche.
- Oeillets d'aération sous bras dont 1 sur chaque devant et 1 sur manche au dos
- Fermeture par 6 boutons pressions non apparents.
- Revers bas de manches arrondis.
- Découpe princesse dos.

TISSUS

- Tissu principal : Sergé 2/1 polyester 65%, coton 35%, 210gr/m²; coloris blanc.
- Modèle 2991 3601 279 :**
- Tissu contrastant : Sergé 2/1 polyester 65%, coton 35%, 245gr/m²; coloris noir.
- Modèle 2991 3601 116 :**
- Tissu contrastant : Sergé 2/1 polyester 65%, coton 35%, 245gr/m²; coloris rouge.
- Modèle 2991 3601 488 :**
- Tissu contrastant : Toile polyester 50%, coton 50%, 250gr/m²; pointillés coloris noir/blanc.
- Modèle 2991 3601 168 :**
- Tissu contrastant : Sergé 2/1 polyester 65%, coton 35%, 245gr/m²; coloris blade blue.

MARQUAGE

- Broderie «M» sur bas de poche crayon au dos, coloris rouge sur modèle 2991 3601 116, coloris noir sur modèles 2991 3601 279 et 2991 3601 488, coloris bleu sur modèle 2991 3601 168.

ENTRETIEN



Visa Marketing:

