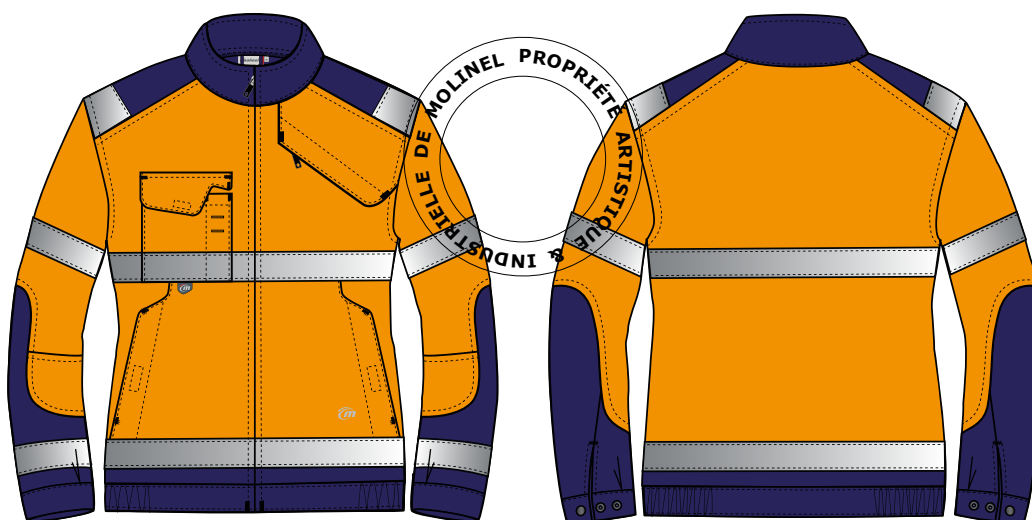


Blouson femme HV cI2 LUK-LIGHT - 2828

Marques et modèles déposés


REFERENCES ET TAILLES
- 2828 2351 158 Orange fluo/Marine
Tailles : 00/XS à 3/XL.
DESCRIPTIF

Col cheminée. Bavette marquage encolure dos.

Empiècements épaules.

Poignets fermés par 1 pression double positionnement. 1 pli bas de manche.

1 poche poitrine devant droit plaquée, rabat fermé par un ruban auto-agrippant. Poche comportant un compartiment crayon.

1 poche poitrine devant gauche fermée par glissière sous bavolet, sac de poche volant intérieur.

1 poche portefeuille intérieur droit, sac de poche volant, fermée par un ruban auto-agrippant.

2 poches basses ouvertures obliques, rabat attenant fermeture auto-agrippant.

Fermeture milieu devant par glissière sous lèvres.

Ceinture rapportée élastiquée sur les côtés.

2 Bandes rétroréfléchissantes grises 50mm de large positionnées horizontalement sur corps et manches devant et dos. Bandes verticales sur empiècements épaules.

Tissu contrastant col, empiècements épaules, découpes manches et poignets, empiècement bas et ceinture.

TISSUS

 Tissu principal : Satin4/1, 60% coton, 40% polyester, 300 Gr/m², coloris Orange fluo.

 Tissu contrastant : Croisé2/2, 60% coton, 40% polyester, 315 Gr/m², coloris Marine.

NORME

*EPI en cours de certification.

MARQUAGE

Broderie «M» coloris gris clair sur le bas du devant gauche.

ENTRETIEN

 Entretien ménager
Lavage : 50x maxi

Visa Marketing: