

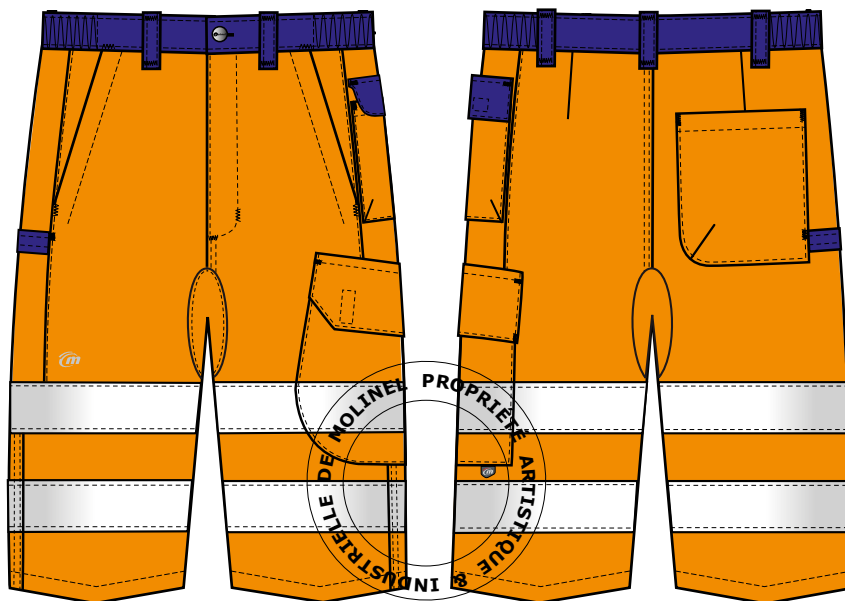
**Bermuda HV cI2 LUK-LIGHT - 2478**

Marques et modèles déposés

2478 2351 158



2478 2351 044



Document non contractuel, sous réserve d'erreurs ou d'omissions. Réserve de modifications : dans le but d'améliorer ses modèles, MOLINEL se réserve le droit de les modifier sans préavis. Les éléments techniques sont donnés à titre indicatif et ne peuvent être opposables. Toute reproduction totale ou partielle interdite. Tous droits réservés. MOLINEL.

**REFERENCES ET TAILLES**

- 2478 2351 158 Marine
- 2478 2351 044 Carbone

**Tailles : 38 à 62 EJ 35 cm**
**DESRIPTIF**

- Ceinture rapportée fermée par 1 bouton articulé inox, élastiquée côtés, 5 passants.
- 2 poches italiennes insérées dans la découpe décalée.
- Braguette fermeture à glissière.
- 1 poche cuisse gauche plaquée, rabat devant fermé par 1 ruban auto-agrippant et fixé au dos. Poche mètre intégrée dans la poche cuisse et accessible au dos par une ouverture sur le haut du rabat.
- 1 poche téléphone plaquée sous la ceinture côté gauche, rabat fermeture auto-agrippant.
- 2 pinces dos.
- 1 poche dos plaquée comportant un coin bas arrondi avec pince.
- Boucle marteau insérée dans la découpe verticale devant droit et la poche dos plaquée.
- Empiècement d'aisance entre-jambe.
- 2 Bandes rétro réfléchissantes grises 60mm de large positionnées horizontalement autour des jambes.
- Tissu contrastant ceinture, passants, rabat poche téléphone et boucle marteau.

**TISSUS**

- Tissu principal : Satin4/1, 60% coton, 40% polyester, 300Gr/m<sup>2</sup>, coloris Orange fluo.
- Tissu contrastant : Croisé2/2, 60% coton, 40% polyester, 315Gr/m<sup>2</sup>, coloris Marine ou Carbone.

**NORME**

Vêtement de protection haute visibilité classe 2 conforme à l'EN ISO 20471 : 2013.

**MARQUAGE**

Broderie «M» coloris gris clair sur devant droit au dessus de la bande rétro réfléchissante.

**ENTRETIEN**

 Entretien ménager  
Lavage : 50x maxi

Visa Marketing: